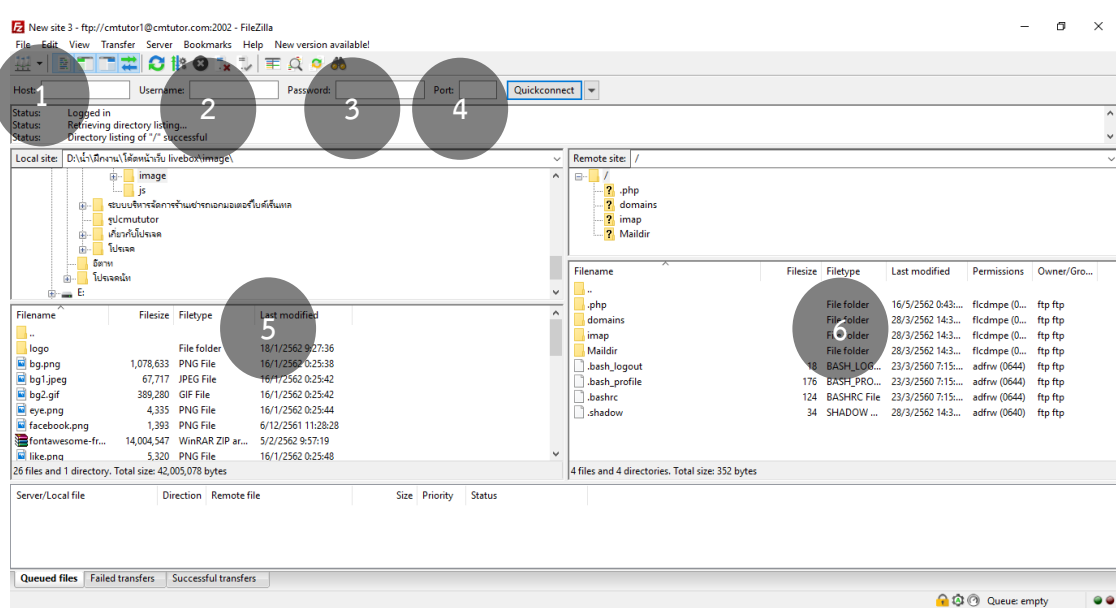


คู่มือการติดตั้งโปรแกรม

1. การออกแบบและพัฒนาระบบจัดการคลังสินค้าที่เหมาะสมกับธุรกิจจำหน่ายอุปกรณ์เย็บผ้า
กรณีศึกษา ร้าน ส.จักรทองพาณิชย์ หน้าโปรแกรม FileZilla เป็นหน้าสำหรับผู้ดูแลระบบร้านใช้
เพื่อที่จะใส่ข้อมูล Host Password และ Port



ภาพที่ ก.1 หน้าโปรแกรม FileZilla ใส่ข้อมูลชื่อและรหัส

หมายเลข 1 ช่อง host เป็นช่องให้ใส่ host ลงไปเพื่อเข้าสู่ระบบ

หมายเลข 2 ช่อง Username เป็นช่องให้ใส่ ชื่อ ตามที่เราตั้งไว้

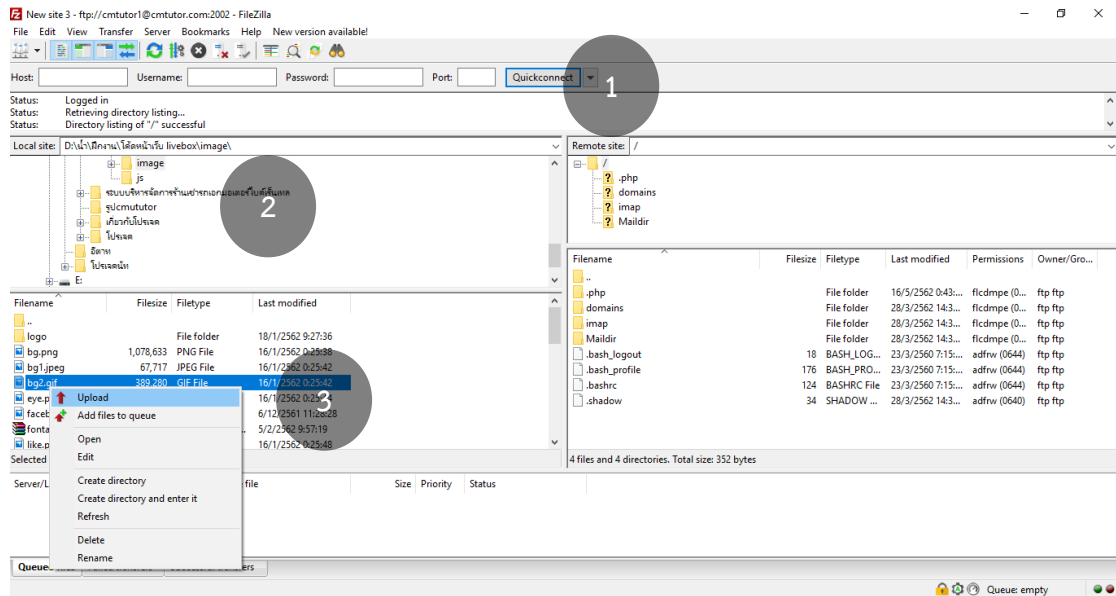
หมายเลข 3 ช่อง Password เป็นช่องให้ใส่รหัสผ่าน

หมายเลข 4 ช่อง Port เป็นช่องให้ใส่ หมายเลข Port ของ host

หมายเลข 5 เป็นส่วน Local Site ใช้สำหรับเลือกโฟลเดอร์ หรือไฟล์ที่จะอัปลง Host

หมายเลข 6 เป็นส่วน Remote Site ใช้สำหรับจัดการโฟลเดอร์หรือไฟล์ที่อัปลง Host ไปแล้ว

2. หน้าอัปโหลดข้อมูลเว็บลง Host สำหรับผู้ดูแลระบบร้านใช้ เพื่อเป็นขั้นตอนการนำไฟล์ที่พัฒนาสำเร็จแล้ว อัปโหลดลง Host ที่ได้ทำการสมัครไว้แล้ว



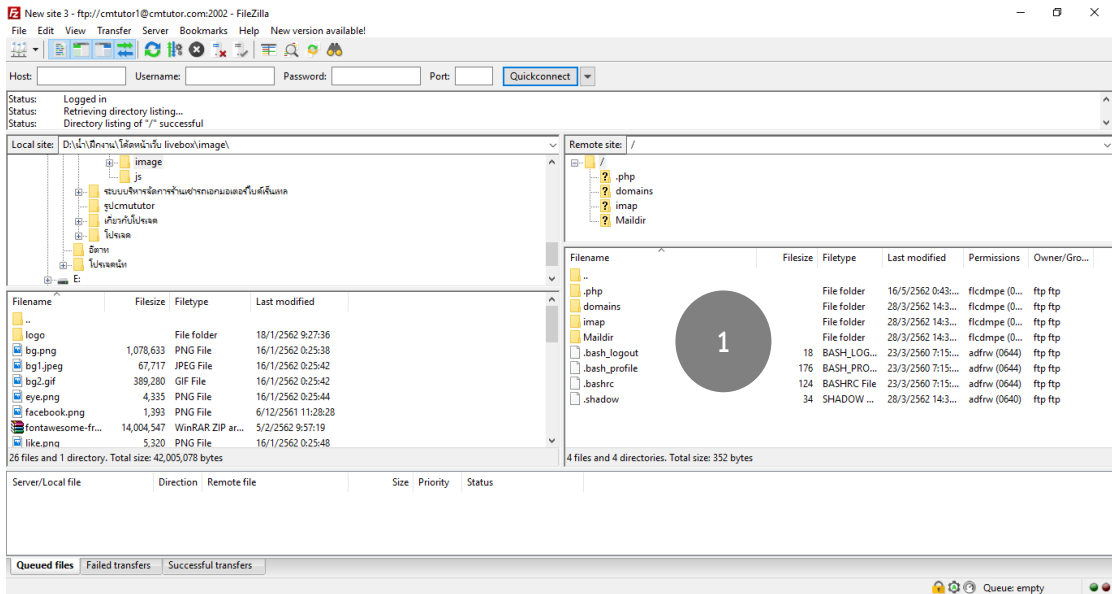
ภาพที่ ก.2 หน้าอัปโหลดข้อมูลเว็บลง Host

หมายเลข 1 ทำการเข้าสู่ระบบตามขั้นตอนที่ 1

หมายเลข 2 ทำการเลือกโฟลเดอร์หรือไฟล์ที่ส่วน Local Site

หมายเลข 3 ทำการคลิกที่โฟลเดอร์หรือไฟล์ที่เลือก แล้วคลิกขวาเลือก Upload

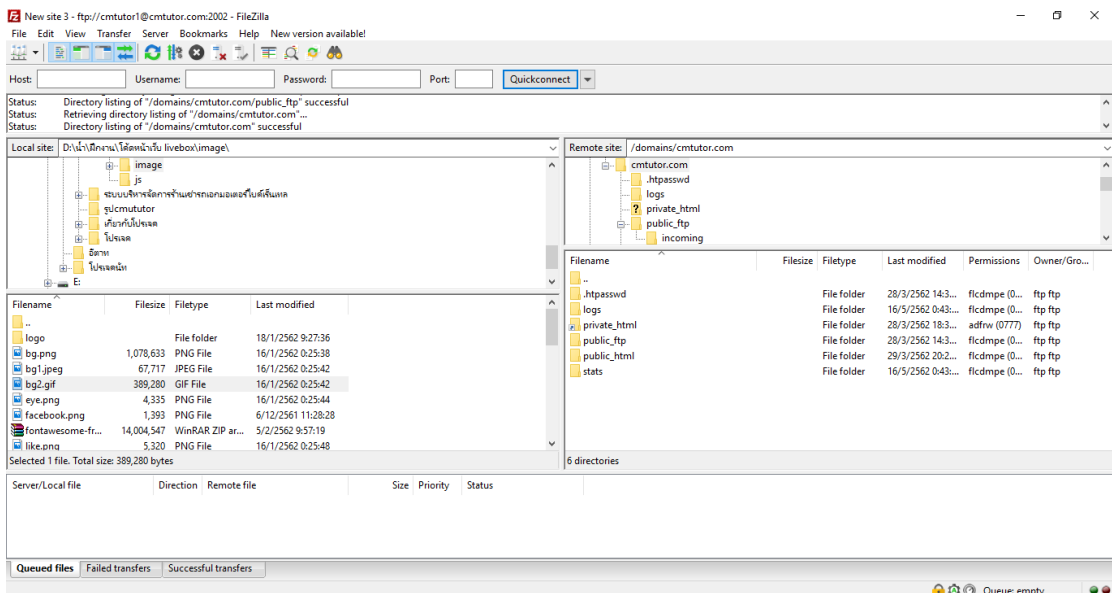
3. หน้าการอัปโหลดข้อมูลเว็บลง Host เรียบร้อย



ภาพที่ ก.3 หน้าการอัปโหลดข้อมูลลงเว็บ

หมายเลข 1 เป็นส่วนแสดงข้อมูลที่อัปโหลดลง Host เรียบร้อยแล้ว

4. หน้าแสดงรายละเอียดข้อมูลไฟล์เดอร์ต่าง ๆ ของเว็บไซต์ ที่ผู้ดูแลระบบคลิกดู



ภาพที่ ก.4 หน้าแสดงรายละเอียดข้อมูลเว็บไซต์